

## FAHRANLEITUNG

Am einfachsten ist es, die Autobahn E45, Ausfahrt 65, Kolding S, Richtung Kolding zu nehmen.

An der ersten Ampel rechts auf der Hauptstrasse 170.

Danach links Richtung Sjølund und Hejls. In der Stadt Hejls, am Brugs und Gaststätte links Richtung Vargårde.

An Vargårde vorbei, weiter in den Wald. Folge die Markierung zur Grænseborgen.



## VERMIETUNG

### Adresse:

Grænseborgen  
Vargårdevej 86  
DK-6094 Hejls

### Kontakt:

Frits Jensen  
Sandvigvej 8  
DK-6000 Kolding  
Telefon +45 7552 9561

Homepage: [www.graenseborgen.dk](http://www.graenseborgen.dk)

## EIGENTÜMER

Das Heim ist heute eine rechtsfähige Stiftung, Grænseborg Foreingen, von 7 örtliche CVJM-Pfadfindergruppen in Kolding gegründet. Dazu kommen auch eine Gruppe von Privatpersonen, hauptsächlich vom Verein „Gamle Dreng“.

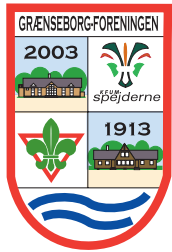
Die Hauptversammlung wird jedes Jahr im Mai abgehalten.



# GRÆNSEBORG

- eine Freistätte am Lillebælt!

## HISTORISCHER RÜCKBLICK



Das erste Bild von Grænseborggen finden wir in einem Protokoll von 1907. Es zeigt eine Baracke mit der Name Grænseborggen.

In 1913 wird diese Baracke abgerissen und es wird ein Schullandheim gebaut – mit gleichen Name und Aussehen wie im Schild vom

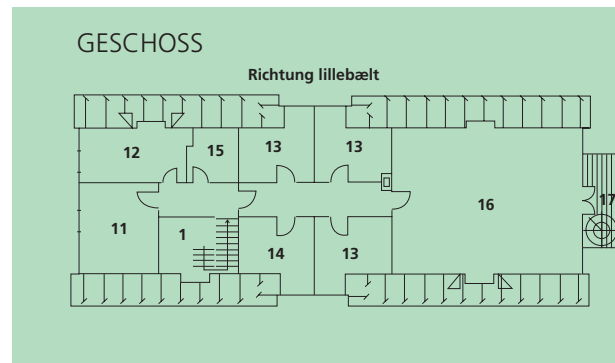
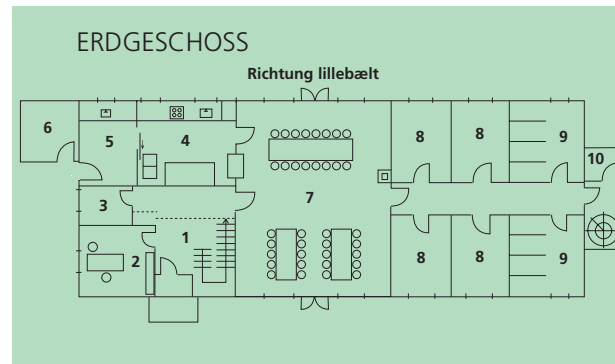
Verein. Am Anfang wurde nur an Pfadfinder- und Jugendgruppen vermietet – aus der Region Kolding. Das Heim war als Schullandheim gebaut, aber es wurde schnell im ganzen Land bekannt – Dank der einzigartigen Lage am Lillebælt.

Nach vielen Jahren war das Heim abgenutzt.

In 2003 wurde es beschlossen, ein neues und zeitgemässes Heim aufzurichten.

## EINRICHTUNG VOM ERDGESCHOSS

1. Eingang
2. Leiterraum (2 Personen)
3. Behinderten Bad
4. Küche
5. Spülküche
6. Technikraum
7. Aufenthaltsraum
8. 4 Schlafzimmer (jeder für 6 Personen)
9. Bad
10. Aussentoilette



## BESCHREIBUNG DER EINRICHTUNG

**Erdgeschoss:** Das Heim ist für maximal 46 Personen. Es sind 4 und 6-Personen Schlafzimmer. Im Erdgeschoss ist der Eingang, mit Zugang zum Leiterraum mit 2 Etagenbetten, Behindertenbad, Aufenthaltsraum und Treppe zum 1. Geschoss. Zur Lillebælt ist eine grosse Küche mit moderner Einrichtung und Spülküche mit Spülmaschine. Von hier auch Zugang zum Technikraum. Das Aufenthaltsraum mit Kamin hat viele verschiedene Tischaufstellungen. Vom Aufenthaltsraum ist direkter Zugang zur Terrasse mit schöner Aussicht auf Lillebælt. Zwischen Küche und Aufenthaltsraum gibt es Geschirrwagen. Es sind 4 Schlafzimmer je mit 6 Etagenbetten und 2 Badezimmer. Ausgang zur Terrasse mit WC.

**1. Geschoss:** Es hat 5 Schlafzimmer je für 4 Personen, Badezimmer und Depot. Ausserdem Aktivitätsraum mit Tische und Stühle für etwa 50 Personen. Von hier Ausgang zum Balkon und zur Treppe. Das Heim wird das ganze Jahr vermietet.

## EINRICHTUNG VOM 1. GESCHOSS

1. Treppe/Hall
11. Schlafzimmer (4 Personen)
12. Schlafzimmer (4 Personen)
13. 3 Schlafzimmer (jeder für 4 Personen)
14. Depot
15. Bad
16. Aktivitätsraum
17. Notausgang/Treppe

